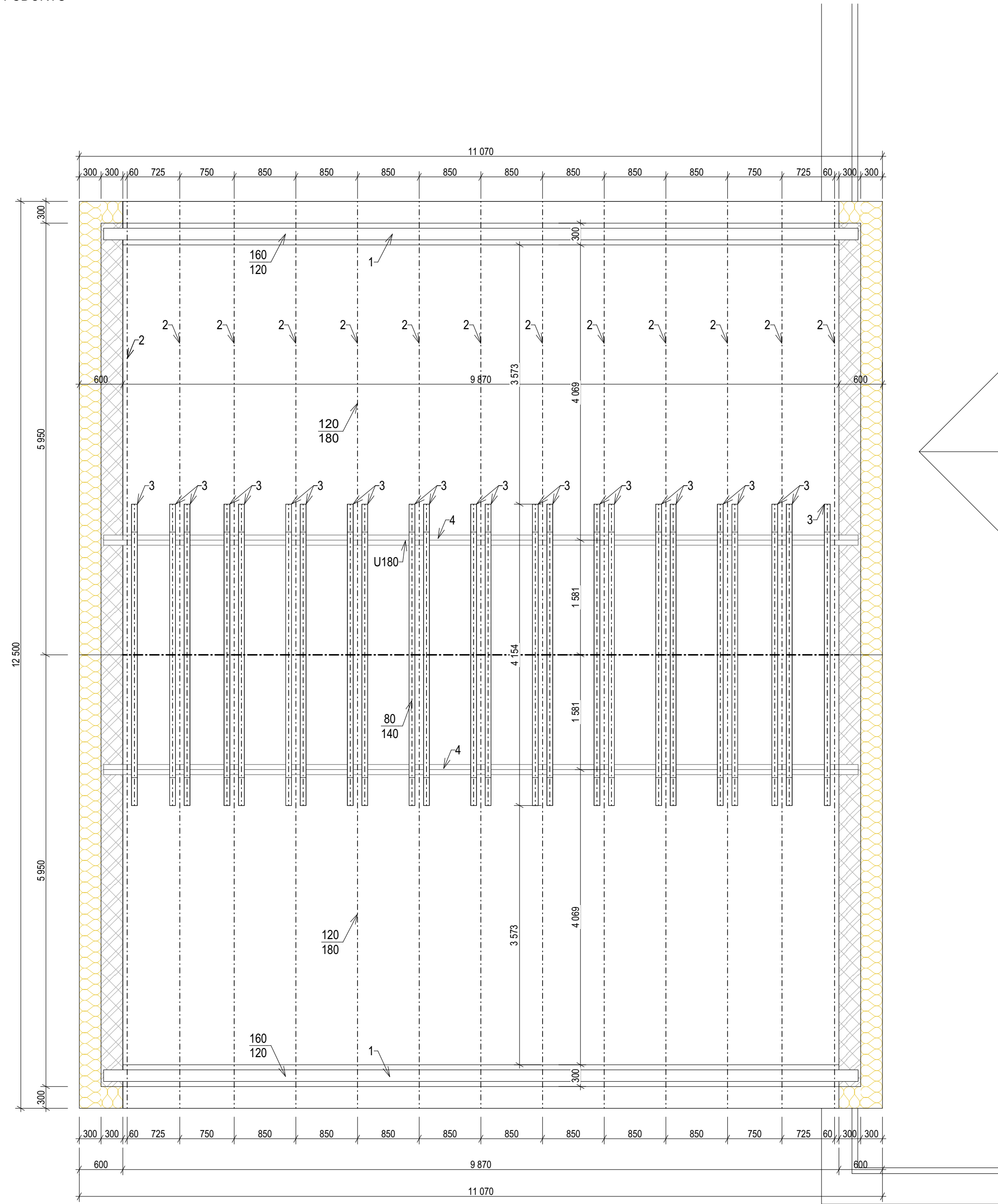
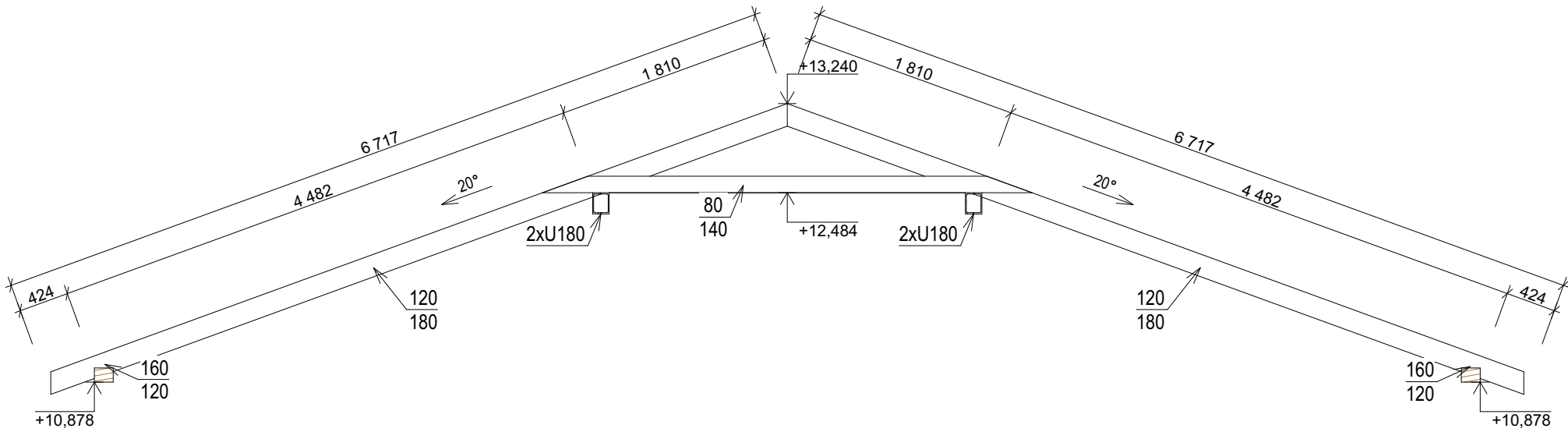


PŮDORYS KROVU

PŮDORYS



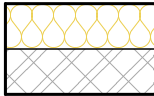
ŘEZ



VÝPIS PRVKŮ KROVU

OZN.	PROFIL	ROZMĚRY (šxvxd) [mm]	POČET [ks]	ŘEZIVO [m³]
1	POZEDNICE	160x120x2 600	8	0,399
2	KROKEV	120x180x6 717	26	3,772
3	KLEŠTINA	80x140x4 154	24	1,117
4	VAZNICE	2xU180, d. 10 400	4	-
ŘEZIVO CELKEM				5,288 m³
PROŘEZ 10 %				
ŘEZIVO S PROŘEZEM				5,817 m³

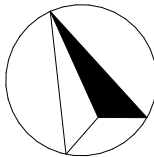
LEGENDA




OBVODOVÁ STĚNA - skladba S2, S17  
- Vápenopískové tvárnice výšky 250 mm, pevnost zdiva v tlaku  $f_k = 6,61$  MPa,  $\lambda_D = 0,99$  W/(m.K), vzduchová neprůzvučnost  $R_w = 57$  dB, Požární odolnost REI 180  
- Fasádní desky z šedého EPS tl. 300 mm,  $\lambda_D = 0,031$  W/(m.K), pevnost v tahu kolmo k rovině desky 100 kPa

POZNMKA:  
- Veškeré řezivo na konstrukci krovu bude impregnováno proti biotickým škůdcům.

S



VYPRACOVAL		HIP	ZODPOVĚDNÁ OSOBA	OPRAVNĚNÁ OSOBA		ČÍSLO VÝTIŠKU
Ing. Marie Danielová		Bc. Luděk Nedělka	Bc. Luděk Nedělka	Ing. Milan Oplíštil		
STAVEBNÍK	Střední pedagogická škola Boskovice, příspěvková organizace, Komenského 5, 680 11 Boskovice				DATUM	05/2025
NÁZEV AKCE	SPgŠ Boskovice – „Výstavba nových prostor pro vzdělávání“		MÍSTO AKCE Komenského 343/5, 68001 Boskovice		REVIZE	
NÁZEV ČÁSTI	D.1.1. Architektonicko stavební řešení		Č. POPISNÉ --- Č. POZEMKU 595/1, 595/2 KAT. ÚZEMÍ Boskovice [608327]		ÚČEL DPS	FORMAT
OBSAH VÝKRESU	PŮDORYS KROVU		MĚŘÍTKO 1:50		KÓTY V MM	4x4
			INT. ČÍSLO I23002416		POR. ČÍSLO D.1.1.6	